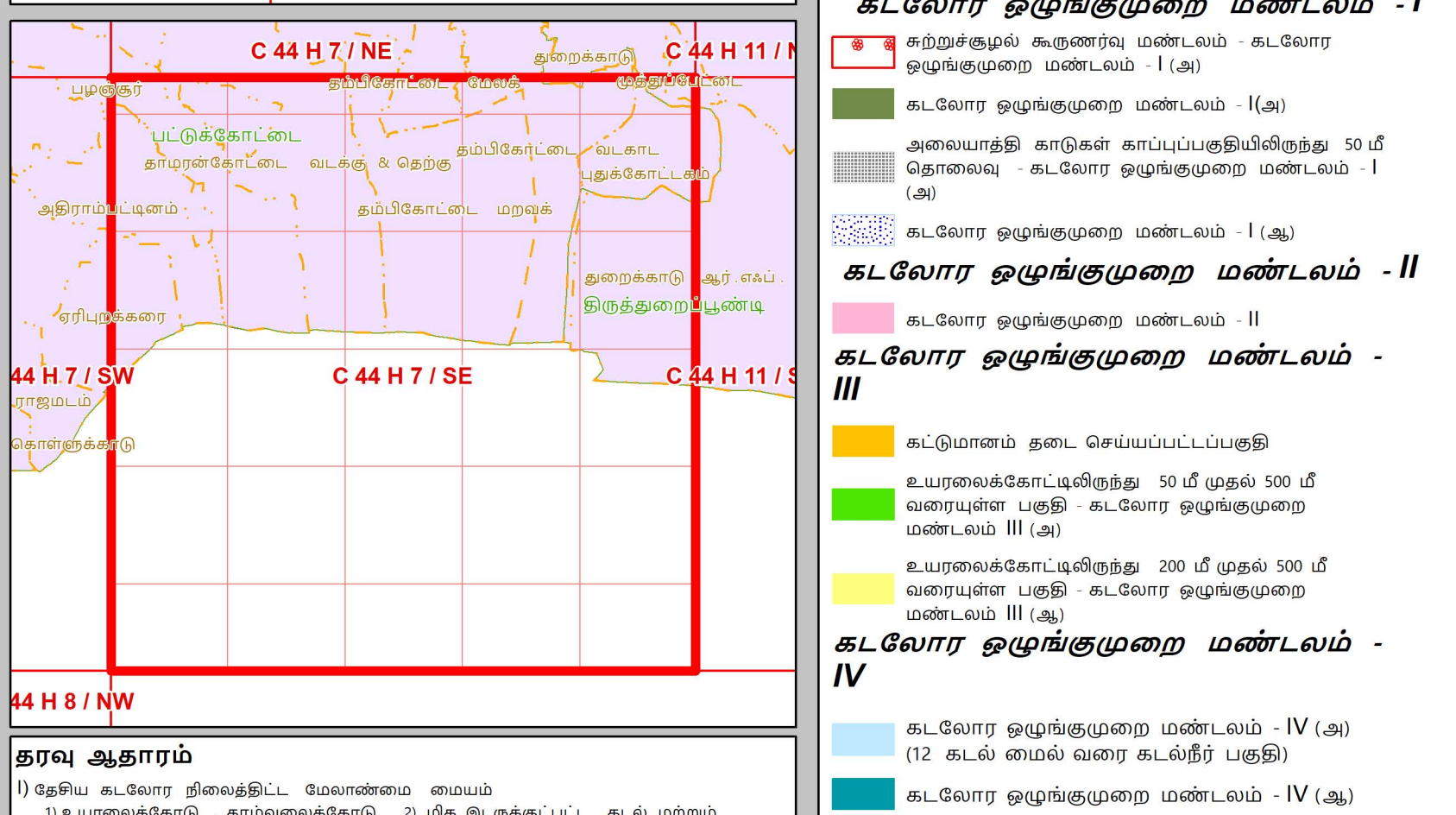
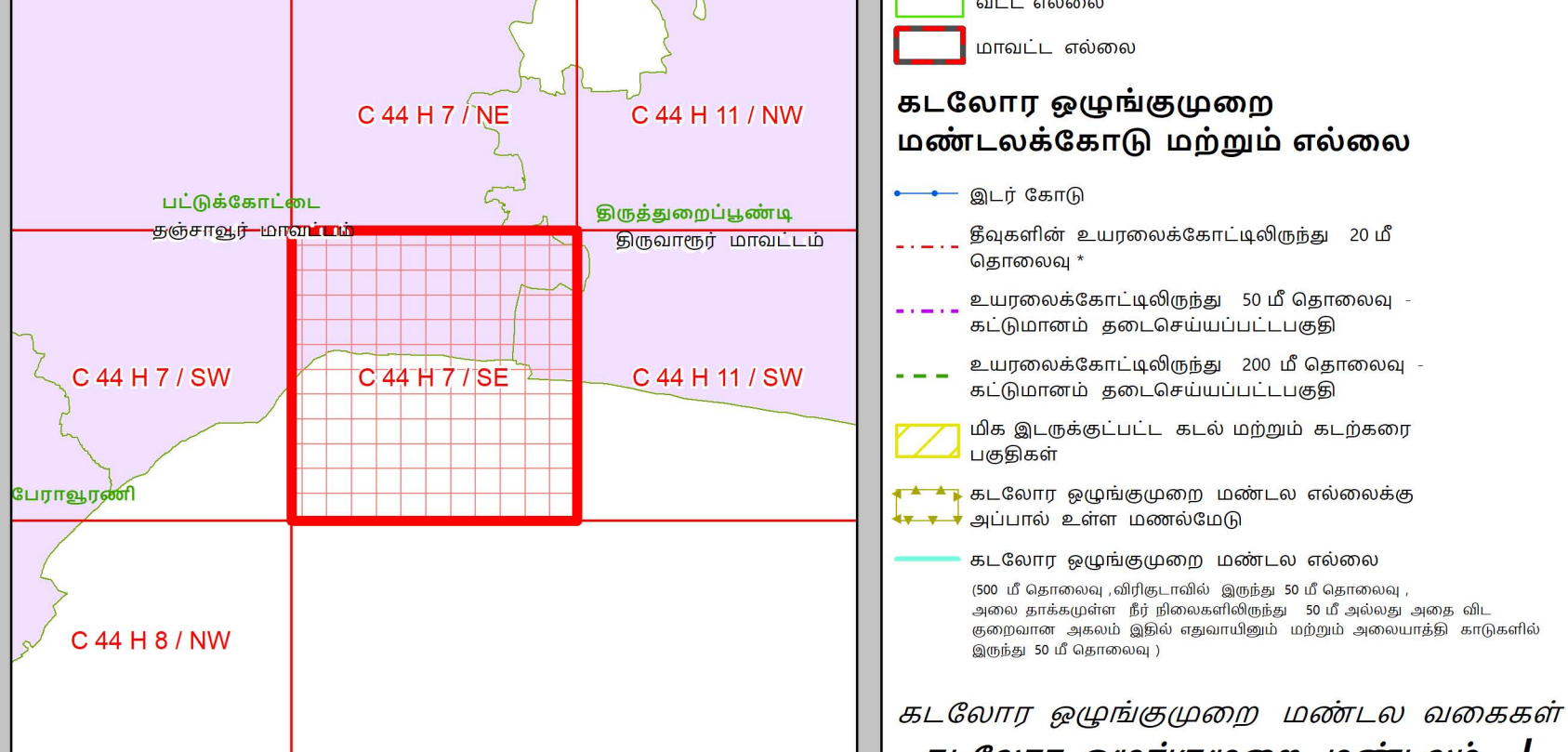
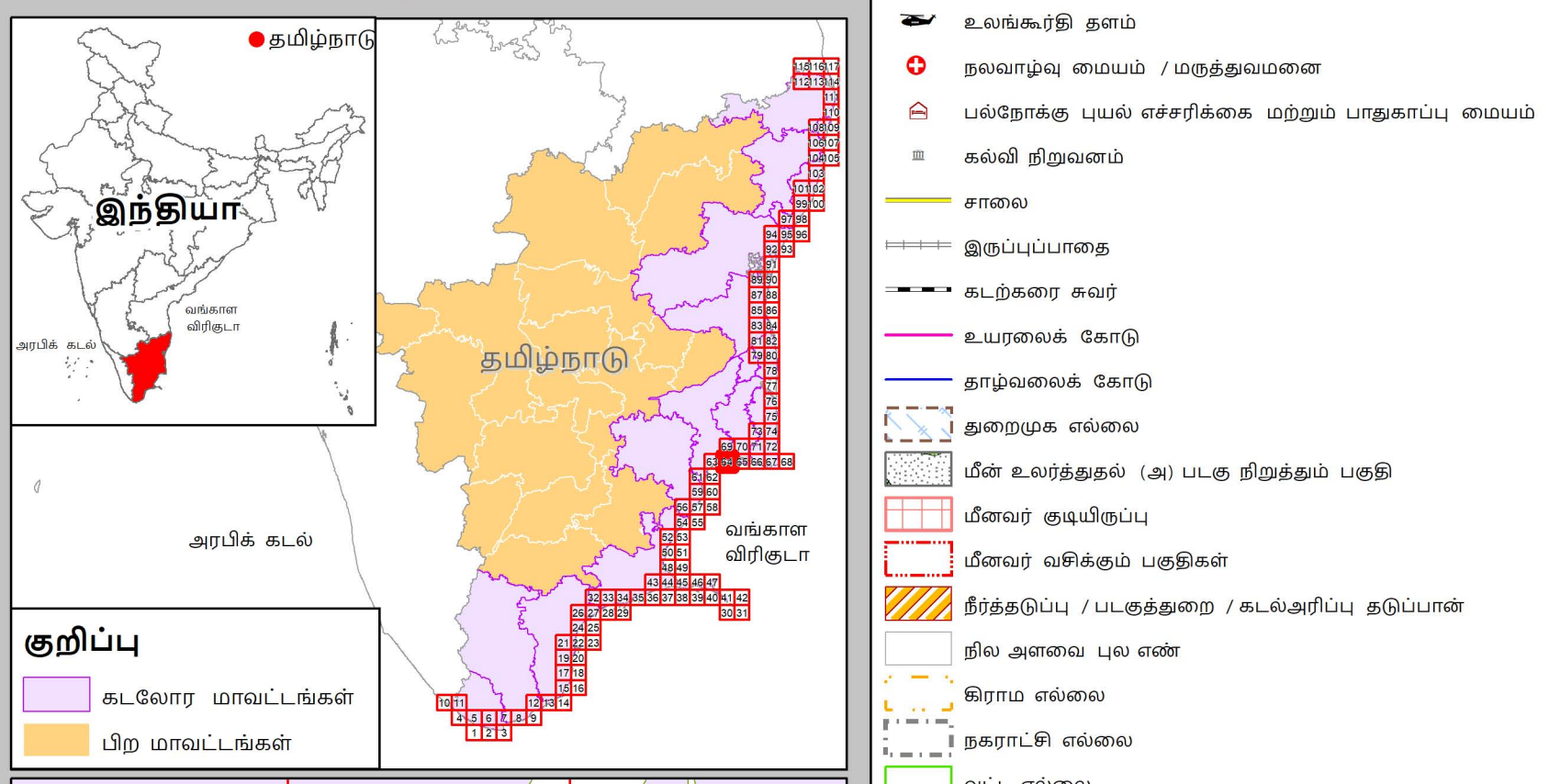


தமிழ்நாடு கடற்கரை மண்டல மேலாண்மை வரைவுத்திட்டம்
 தஞ்சாவூர் மற்றும் திருவாரூர் மாவட்டங்கள்

நிலவரைபட எண்: C 44 H 7 / SE
 பதிப்பு: ஜூன், 2023 கோட்டுச்சட்டம் :- UTM தரவு :- WGS 1984 வரைபட எண்: த.நா 64



தரவு ஆதாரம்
 I) தேசிய கடலோர நிலைத்திட்ட மேலாண்மை மையம்
 1) உயரவைக்கோடு, தாழ்வலைக்கோடு 2) மிக இடக்குட்பட்ட கடல் மற்றும் கடற்கரை பகுதிகள் 3) கடலோர ஒழுங்குமுறை மண்டலம் - I (அ)
 4) உச்சநீர்மட்டம் வரிகள்
 5) கல்கரை விலக்கம், சாலை, கடற்கரை சுவர், நீர்த்தடுப்பு / படகுத்தறை / கடல் அரிப்பு தடுப்பான்
 II) இத்திய நில அளவைத் துறை
 1) இ-ர் கோடு
 III) சுற்றுச்சூழல் மற்றும் காலநிலைமாற்றத்துறை
 1) தீர்மான எல்லைகள்
 2) தீர்மானம்: வரிகள்: நல்லாழ்வு மையம் / மருத்துவமனை, உலங்குறி தளம், பல்நோக்கு புயல் எச்சரிக்கை மற்றும் பாதுகாப்பு மையம், கல்வி நிறுவனம், மீன்பிடி படகுகள் இறங்குதளம், பெரிய மீன்பிடி துறைமுகம், 3) மீன் உலர்ந்ததல் (அ) படகு நிறுத்தும் பகுதி
 4) மீனவர் குடியிருப்பு & மீனவர் வசிக்ளும் பகுதி
 5) துறைமுக எல்லை முதுகிப்பு

கடலோர ஒழுங்குமுறை மண்டல அறிவிப்பு 2019 -ன் படி தயாரிக்கப்பட்டது

தயாரித்தது

தேசிய கடலோர நிலைத்திட்ட மேலாண்மை மையம்
 (சுற்றுச்சூழல், வனம் மற்றும் காலநிலைமாற்ற அமைச்சகம்)
 சென்னை - 600 025

சுற்றுச்சூழல் மற்றும் காலநிலைமாற்றத்துறை
தமிழ்நாடு அரசு



தமிழ்நாடு கடற்கரை மண்டல மேலாண்மை வரைவுத்திட்டம்

தஞ்சாவூர் மற்றும் திருவாரூர் மாவட்டங்கள்

நிலவரைபட எண்: C 44 H 11 / SW

பதிப்பு: ஜூன், 2023 கோட்டுச்சட்டம் :- UTM தரவு :- WGS 1984 வரைபட எண்: த.நா 65

குறிப்பு

- கலங்கரை விளக்கம்
- மீன்பிடி படகுகள் இறங்குதளம்
- பெரிய மீன்பிடித் துறைமுகம்
- மீன்பிடித் துறைமுகம்
- உலங்குறி தளம்
- நவாபுவு மையம் / மருத்துவமனை
- பல்நோக்கு புயல் எச்சரிக்கை மற்றும் பாதுகாப்பு மையம்
- கல்வி நிறுவனம்
- சாலை
- இருப்புப்பாதை
- கடற்கரை சுவர்
- உயரவைக்க கோடு
- தாழ்வலைக்க கோடு
- துறைமுக எல்லை
- மீன் உலர்த்துதல் (அ) படகு நிறுத்தம் பகுதி
- மீனவர் குடியிருப்பு
- மீனவர் வசிக்கும் பகுதிகள்
- நீர்த்தடுப்பு / படகுத்துறை / கடல்அரிப்பு தடுப்பான்
- நில அளவை புல எண்
- கிராம எல்லை
- நகராட்சி எல்லை
- வட்ட எல்லை
- மாவட்ட எல்லை

கடலோர ஒழுங்குமுறை மண்டலக்கோடு மற்றும் எல்லை

- இடர் கோடு
- தீவுகளின் உயரவைக்கோட்டிலிருந்து 20 மீ தொலைவு
- உயரவைக்கோட்டிலிருந்து 50 மீ தொலைவு - கட்டுமானம் தடைசெய்யப்பட்டபகுதி
- உயரவைக்கோட்டிலிருந்து 200 மீ தொலைவு - கட்டுமானம் தடைசெய்யப்பட்டபகுதி
- மிக இடருக்குட்பட்ட கடல் மற்றும் கடற்கரை பகுதிகள்
- கடலோர ஒழுங்குமுறை மண்டல எல்லைக்கு அப்பால் உள்ள மண்டலமேடு
- கடலோர ஒழுங்குமுறை மண்டல எல்லை 500 மீ தொலைவு, கிரீடாடில் இருந்து 50 மீ தொலைவு, அலை தாக்கமுள்ள தீ நிலைகளிலிருந்து 50 மீ தொலைவு அக விட, குறைந்த அலை இடம் அடங்காது மற்றும் அலைபாதி அடுக்கால் இருந்து 50 மீ தொலைவு

கடலோர ஒழுங்குமுறை மண்டல வகைகள்

கடலோர ஒழுங்குமுறை மண்டலம் - I

- கடலோர ஒழுங்குமுறை மண்டலம் - I (அ)
- கடலோர ஒழுங்குமுறை மண்டலம் - I (ஆ)
- அலையாதி கடல்கள் காப்புப்பகுதியிலிருந்து 50 மீ தொலைவு - கடலோர ஒழுங்குமுறை மண்டலம் - I (அ)
- கடலோர ஒழுங்குமுறை மண்டலம் - I (ஆ)

கடலோர ஒழுங்குமுறை மண்டலம் - II

- கடலோர ஒழுங்குமுறை மண்டலம் - II

கடலோர ஒழுங்குமுறை மண்டலம் - III

- கட்டுமானம் தடை செய்யப்பட்டபகுதி
- உயரவைக்கோட்டிலிருந்து 50 மீ முதல் 500 மீ வரையுள்ள பகுதி - கடலோர ஒழுங்குமுறை மண்டலம் III (அ)
- உயரவைக்கோட்டிலிருந்து 200 மீ முதல் 500 மீ வரையுள்ள பகுதி - கடலோர ஒழுங்குமுறை மண்டலம் III (ஆ)

கடலோர ஒழுங்குமுறை மண்டலம் - IV

- கடலோர ஒழுங்குமுறை மண்டலம் - IV (அ)
- (12 கடல் மைல் வரை கடல்நீர் பகுதி)
- கடலோர ஒழுங்குமுறை மண்டலம் - IV (ஆ)

தரவு ஆதாரம்

I) தேசிய கடலோர நிலைத்திட்ட மேலாண்மை மையம்

- 1) உயரவைக்கோடு , தாழ்வலைக்கோடு
- 2) மிக இடருக்குட்பட்ட கடல் மற்றும் கடற்கரை பகுதிகள்
- 3) கடலோர ஒழுங்குமுறை மண்டலம் - I (அ)
- 4) உச்சநீர்மட்டம் வரிகள்
- 5) கலங்கரை விளக்கம் , சாலை , கடற்கரை சுவர் , நீர்த்தடுப்பு / படகுத்துறை / கடல் அரிப்பு தடுப்பான்

II) இத்திய நில அளவைத் துறை

- 1) இடர் கோடு

III) சுற்றுச்சூழல் மற்றும் காலநிலைமாற்றத்துறை

- 1) தீர்மான எல்லைகள்
- 2) உச்சநீர்மட்டம் வரிகள் , நவாபுவு மையம் / மருத்துவமனை , உலங்குறி தளம் , பல்நோக்கு புயல் எச்சரிக்கை மற்றும் பாதுகாப்பு மையம் , கல்வி நிறுவனம் , மீன்பிடி படகுகள் இறங்குதளம் , பெரிய மீன்பிடி துறைமுகம் ,
- 3) மீன் உலர்த்துதல் (அ) படகு நிறுத்தம் பகுதி
- 4) மீனவர் குடியிருப்பு , மீனவர் வசிக்கும் பகுதி
- 5) துறைமுக எல்லை முதலியன

குறிப்பு

- 1) கடலோர ஒழுங்குமுறை மண்டலம் வரையு நில பங்காடு வரைபடத்தில் வகைப்படுத்தப்பட்டுள்ள கடலோர மண்டல மேலாண்மை திட்ட வரைபடம் கடலோர நிலப்பங்காடு வரைபடத்துடன் சேர்த்து பயன்படுத்தப்பட வேண்டும்.
- 2) 50 மீ வரையுள்ள அலையாதி கடல்கள் காப்புப்பகுதி அக நிலங்களுக்கு தனிபயர் நிலங்களுக்கு வகை செய்யப்படுகிறது.
- 3) நிலம் : உயரவைக்கோட்டில் இருந்து 20 மீ தொலைவானது அக குறிப்பு : மீன்களை ஒழிக்கக்கூடிய நில மேலாண்மை திட்ட ஒப்பந்தங்கள், பிளாட் செயற்குறிப்பு மற்றும் குறிப்பு, தீவுகளை ஒழிக்கக்கூடிய நில மேலாண்மை திட்டம் உரிய மாநிலங்களின் சட்டம் மற்றும் ஆட்சிப்பகுதிகளின் சட்டங்களுக்கு மாற்றியமைக்கப்படும். (MoEF&CC) கட்டுப்பாட்டுப்பகுதி

புதுப்பிக்கப்பட்டது 2019-2022

கடலோர ஒழுங்குமுறை மண்டல அறிவிப்பு 2019 -ன் படி தயாரிக்கப்பட்டது

தயாரித்தது



தேசிய கடலோர நிலைத்திட்ட மேலாண்மை மையம்
(சுற்றுச்சூழல், வனம் மற்றும் காலநிலைமாற்ற அமைச்சகம்)
சென்னை - 600 025

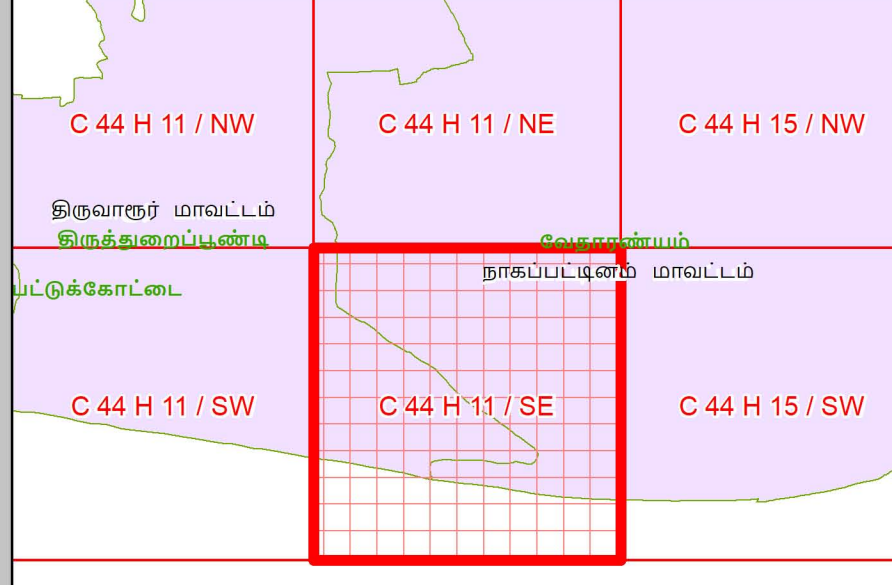
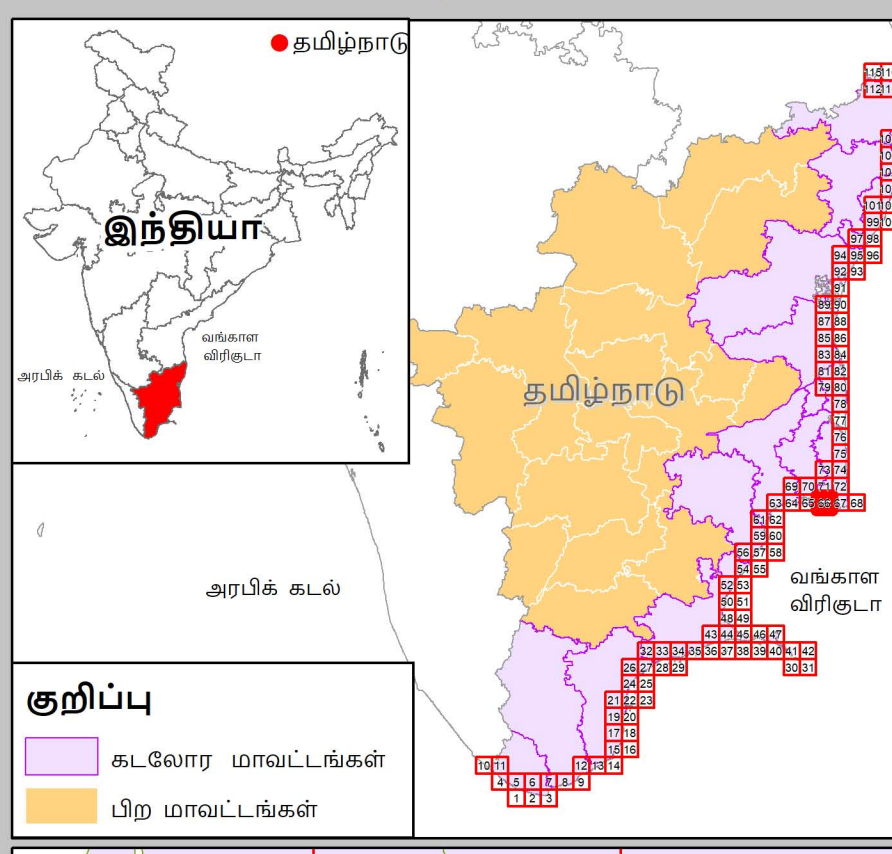
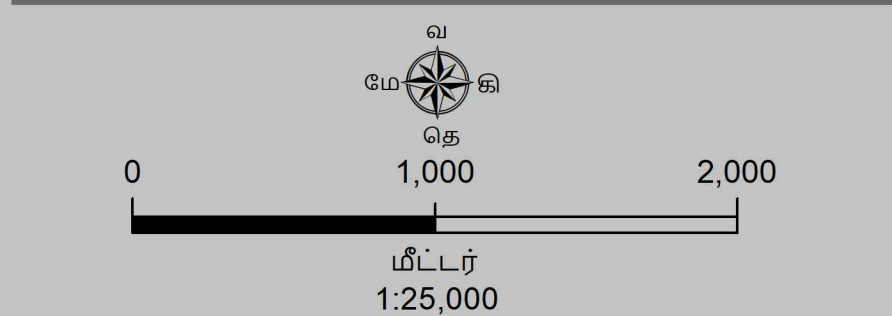


சுற்றுச்சூழல் மற்றும் காலநிலைமாற்றத்துறை
தமிழ்நாடு அரசு



தமிழ்நாடு கடற்கரை மண்டல மேலாண்மை வரைவுத்திட்டம்
திருவாரூர் மற்றும் நாகப்பட்டினம் மாவட்டங்கள்

நிலவரைபட எண்: C 44 H 11 / SE
பதிப்பு: ஜூன், 2023 கோட்டுச்சட்டம் :- UTM தரவு :- WGS 1984 வரைபட எண்: த.நா 66



- குறிப்பு**
- கலங்கரை விளக்கம்
 - மீன்பிடி படகுகள் இறங்குதளம்
 - பெரிய மீன்பிடித் துறைமுகம்
 - மீன்பிடித் துறைமுகம்
 - உலங்குறி தளம்
 - நவம்புல மையம் / மருத்துவமனை
 - பல்நோக்கு புயல் எச்சரிக்கை மற்றும் பாதுகாப்பு மையம்
 - கல்வி நிறுவனம்
 - சாலை
 - இருப்புப்பாதை
 - கடற்கரை சுவர்
 - உயரவைக்க கோடு
 - தாழ்வலைக்க கோடு
 - துறைமுக எல்லை
 - மீன் உலர்த்துதல் (அ) படகு நிறுத்தும் பகுதி
 - மீனவர் குடியிருப்பு
 - மீனவர் வசிக்கும் பகுதிகள்
 - நீர்த்தடுப்பு / படகுத்துறை / கடல்அரிப்பு தடுப்பான்
 - நில அளவை புல எண்
 - கிராம எல்லை
 - நகராட்சி எல்லை
 - வட்ட எல்லை
 - மாவட்ட எல்லை

கடலோர ஒழுங்குமுறை மண்டலக்கோடு மற்றும் எல்லை

- இடர் கோடு
- தீவுகளின் உயரவைக்கோட்டிலிருந்து 20 மீ தொலைவு
- உயரவைக்கோட்டிலிருந்து 50 மீ தொலைவு - கடடுமானம் தடைசெய்யப்பட்டபகுதி
- உயரவைக்கோட்டிலிருந்து 200 மீ தொலைவு - கடடுமானம் தடைசெய்யப்பட்டபகுதி
- மிக இடருக்குட்பட்ட கடல் மற்றும் கடற்கரை பகுதிகள்
- கடலோர ஒழுங்குமுறை மண்டல எல்லைக்கு அப்பால் உள்ள மண்டலமேடு
- கடலோர ஒழுங்குமுறை மண்டல எல்லை 500 மீ தொலைவு வரையில் இடந்த 50 மீ தொலைவு அல்லாத பகுதிகள் தீர்மானிக்கப்பட்டிருந்து 50 மீ தொலைவு அளவு குறைவான அல்லது இடம் அளவற்றும் மற்றும் அளவற்றது காடுகளில் இடந்த 50 மீ தொலைவு

கடலோர ஒழுங்குமுறை மண்டல வகைகள்

- கடலோர ஒழுங்குமுறை மண்டலம் - I**
- கடலோர ஒழுங்குமுறை மண்டலம் - I (அ)
 - கடலோர ஒழுங்குமுறை மண்டலம் - I (ஆ)
 - அளவையாதி கூடுகள் காப்புப்பகுதியிலிருந்து 50 மீ தொலைவு - கடலோர ஒழுங்குமுறை மண்டலம் - I (அ)
- கடலோர ஒழுங்குமுறை மண்டலம் - II**
- கடலோர ஒழுங்குமுறை மண்டலம் - II
- கடலோர ஒழுங்குமுறை மண்டலம் - III**
- கடடுமானம் தடை செய்யப்பட்டபகுதி
 - உயரவைக்கோட்டிலிருந்து 50 மீ முதல் 500 மீ வரையுள்ள பகுதி - கடலோர ஒழுங்குமுறை மண்டலம் III (அ)
 - உயரவைக்கோட்டிலிருந்து 200 மீ முதல் 500 மீ வரையுள்ள பகுதி - கடலோர ஒழுங்குமுறை மண்டலம் III (ஆ)
- கடலோர ஒழுங்குமுறை மண்டலம் - IV**
- கடலோர ஒழுங்குமுறை மண்டலம் - IV (அ)
 - (12 கடல் மைல் வரை கடல்நீர் பகுதி)
 - கடலோர ஒழுங்குமுறை மண்டலம் - IV (ஆ)

தரவு ஆதாரம்

I) தேசிய கடலோர நிலைத்திட்ட மேலாண்மை மையம்
1) உயரவைக்கோடு - தாழ்வலைக்கோடு 2) மிக இடருக்குட்பட்ட கடல் மற்றும் கடற்கரை பகுதிகள் 3) கடலோர ஒழுங்குமுறை மண்டலம் - (அ)
4) உச்சநீர்மட்டம் வரதிகள்
கலங்கரை விளக்கம் சாலை, கடற்கரை சுவர், நீர்த்தடுப்பு / படகுத்துறை / கடல் அரிப்பு தடுப்பான்

II) இத்திய நில அளவைத் துறை
1) இடர் கோடு

III) சுற்றுச்சூழல் மற்றும் காலநிலைமாற்றத்துறை
1) தீர்மான எல்லைகள்
2) உச்சநீர்மட்டம் வரதிகள் நவம்புல மையம் / மருத்துவமனை
உலங்குறி தளம், பல்நோக்கு புயல் எச்சரிக்கை மற்றும் பாதுகாப்பு மையம், கல்வி நிறுவனம், மீன்பிடி படகுகள் இறங்குதளம், பெரிய மீன்பிடி துறைமுகம், கல்வி நிறுவனம், மீன்பிடி படகுகள் இறங்குதளம்
3) மீன் உலர்த்துதல் (அ) படகு நிறுத்தும் பகுதி
4) மீனவர் குடியிருப்பு & மீனவர் வசிக்கும் பகுதி
5) துறைமுக எல்லை முதல்புள்ளி

குறிப்பு

1) கடலோர ஒழுங்குமுறை மண்டலம் வரையு நில பாய்க்காடு வரைபடத்தில் வகைப்படுத்தப்பட்டுள்ள கடலோர மண்டல மேலாண்மை திட்ட வரைபடம் கடலோர நிலப்பரப்பாடு வரைபடத்துடன் சேர்த்து பயன்படுத்தப்பட வேண்டும்.

2) 50 மீ வரைவள அளவையாதி கூடுகள் காப்புப்பகுதி அளவு நிலங்களுக்கு தனிபாற் நிலங்களுக்கு வகை செய்யப்பட்டுள்ளது.

3) நிலம் : உயரவைக்கோட்டில் இடந்த 20 மீ தொலைவானது அகக் குறிப்பு : மீன்களை ஒழிக்கக்கூடிய நில மேலாண்மை திட்ட ஒப்பந்தங்கள், பிளாண்டு, மெய்நிறுத்து மெய்நிறுத்து ஒப்பீடு, நீவுப்படை ஒழுங்கமைக்க.

நீவு மேலாண்மை திட்டம் உரிய மாற்றங்களை தாக்கீது செய்து ஆட்சிபடுத்தப்படும் காப்புகட்டும் மக்கள் கற்றுக்கொடு வரை (ம) காலநிலை மாற்ற அமைச்சகம் (MoEF&CC) க்கு அறிவிக்கப்படும்.

புதுப்பிக்கப்பட்டது 2019-2022

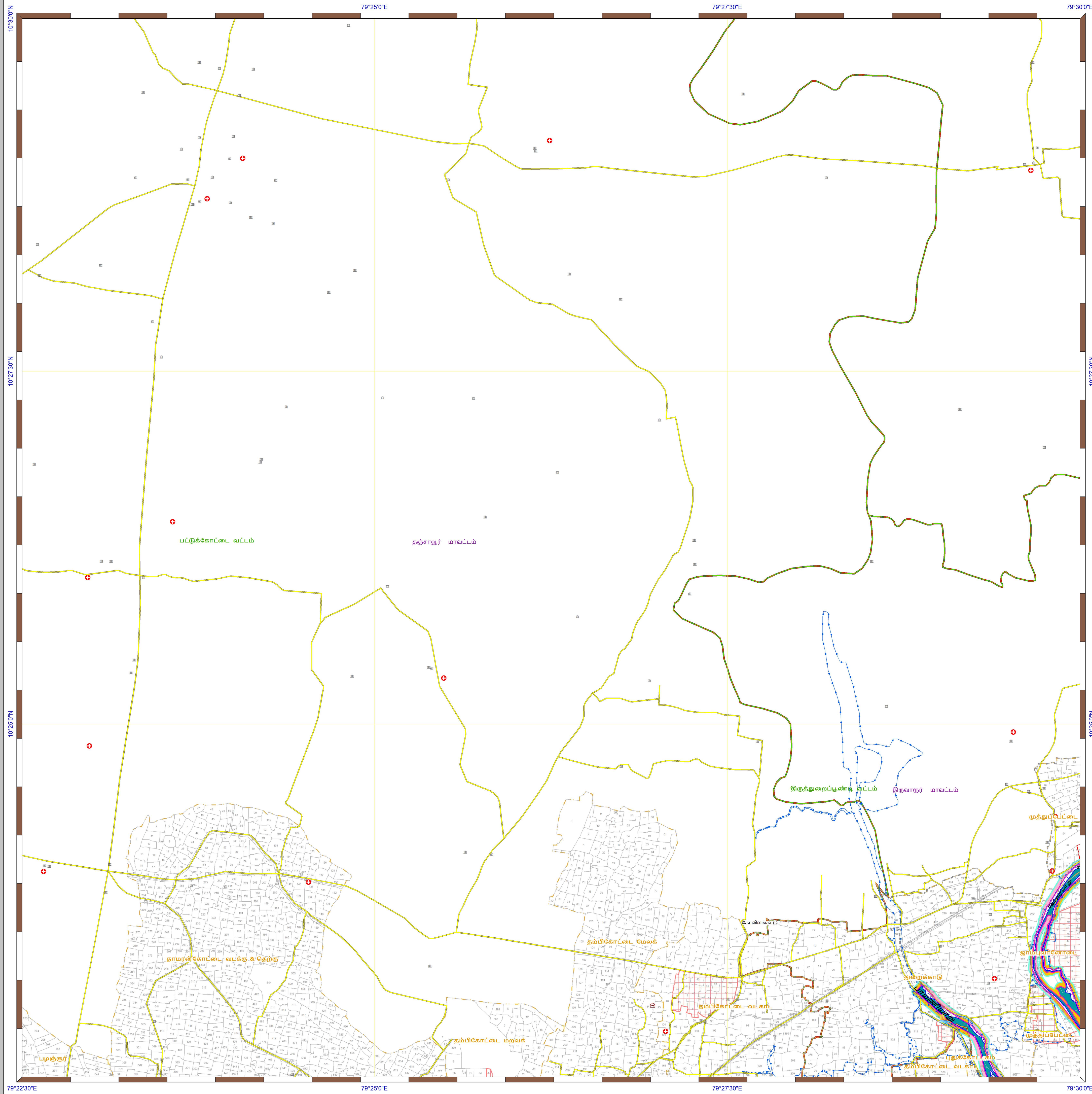
கடலோர ஒழுங்குமுறை மண்டல அறிவிப்பு 2019 -ன் படி தயாரிக்கப்பட்டது

தயாரித்தது

NCSCM

தேசிய கடலோர நிலைத்திட்ட மேலாண்மை மையம்
(சுற்றுச்சூழல், வனம் மற்றும் காலநிலைமாற்ற அமைச்சகம்)
சென்னை - 600 025

சுற்றுச்சூழல் மற்றும் காலநிலைமாற்றத்துறை
தமிழ்நாடு அரசு



தமிழ்நாடு கடற்கரை மண்டல மேலாண்மை வரைவுத்திட்டம்

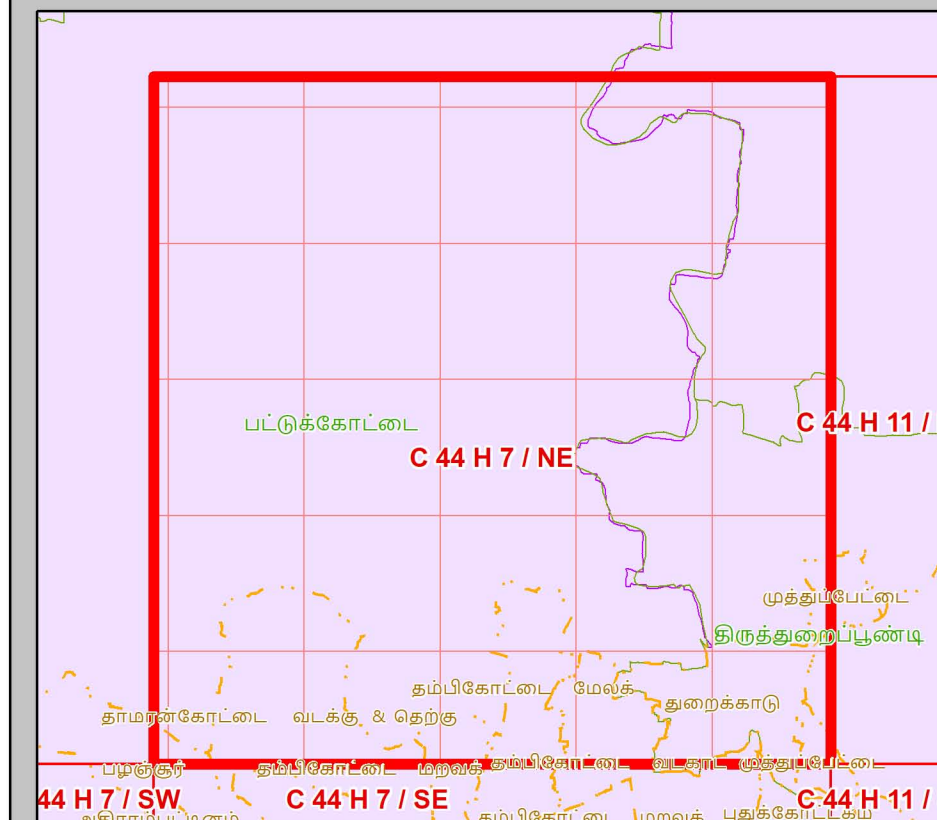
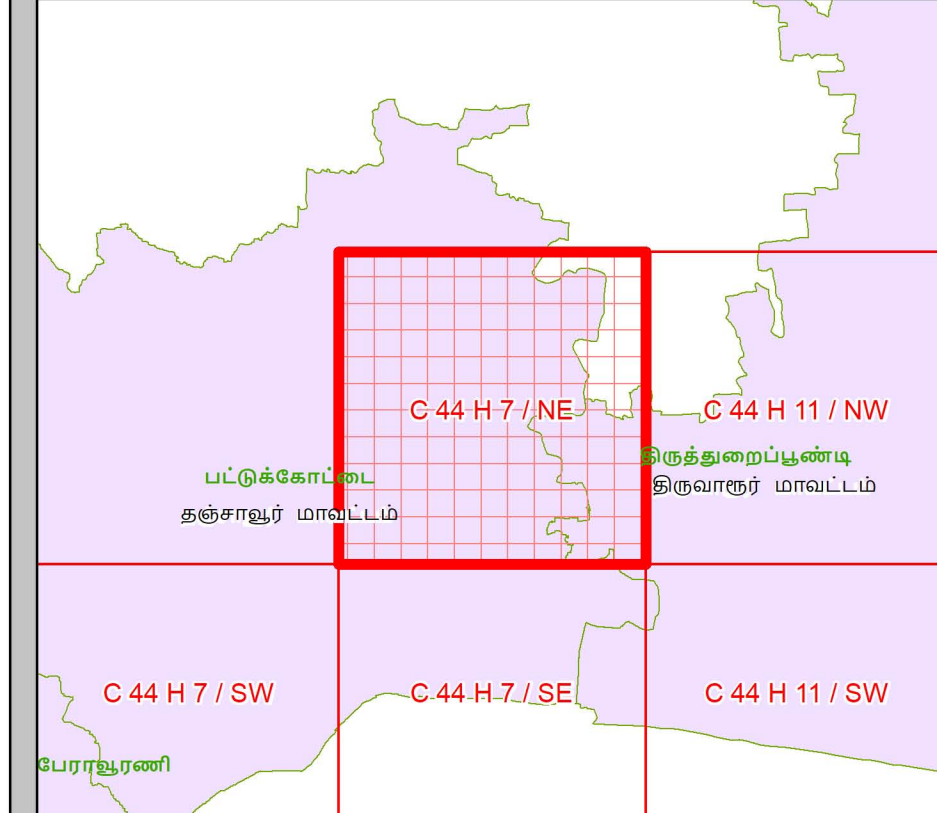
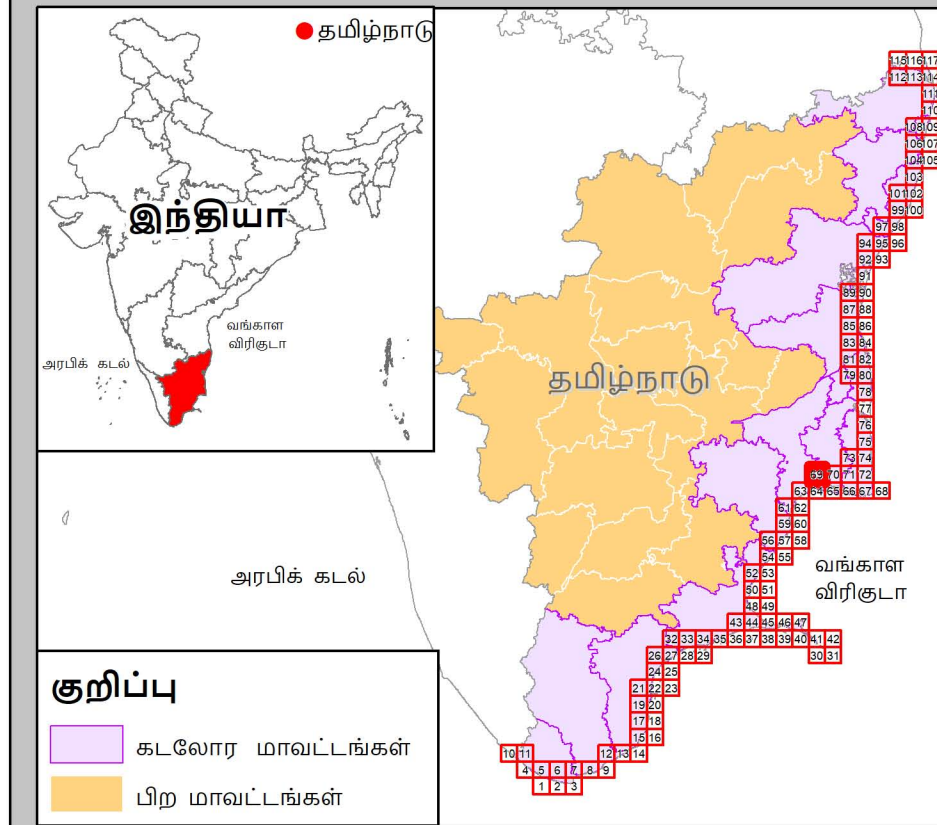
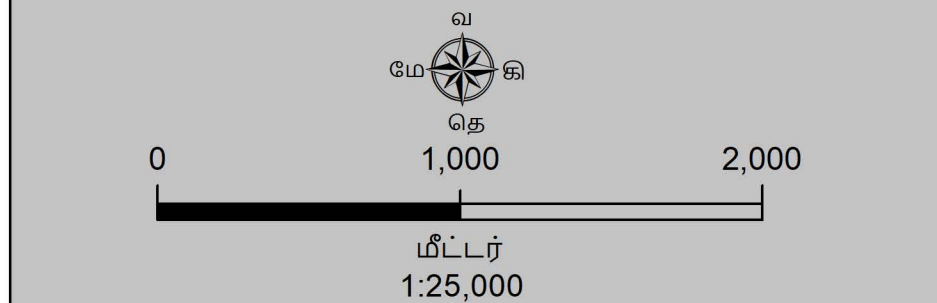
தஞ்சாவூர் மற்றும் திருவாரூர் மாவட்டங்கள்

நிலவரைபட எண்: C 44 H 7 / NE

பதிப்பு: ஜூன், 2023

கோட்டுச்சட்டம் :- UTM தரவு :- WGS 1984

வரைபட எண்: த.நா 69



குறிப்பு

கடலோர மாவட்டங்கள்
பிற மாவட்டங்கள்

கடலோர ஒழுங்குமுறை மண்டலக்கோடு மற்றும் எல்லை

இடர் கோடு
நீலக்கோடு: உயரணக்கோட்டிலிருந்து 20 மீ தொலைவு
உயரணக்கோட்டிலிருந்து 50 மீ தொலைவு - கடற்கரை தடைசெய்யப்பட்டபகுதி
உயரணக்கோட்டிலிருந்து 200 மீ தொலைவு - கடற்கரை தடைசெய்யப்பட்டபகுதி
மிக இடருக்குட்பட்ட கடல் மற்றும் கடற்கரை பகுதிகள்
கடலோர ஒழுங்குமுறை மண்டல எல்லைக்கு அப்பால் உள்ள மண்டலமேடு
கடலோர ஒழுங்குமுறை மண்டல எல்லை 500 மீ தொலைவு, கிரீடாடில் இருந்து 50 மீ தொலைவு அல்லாத பகுதிகள் தீர்மானிக்கப்பட்ட 50 மீ தொலைவு அகல விட குறைவான அகலம் இடம் அளவளிக்கும் மற்றும் அளவளிக்கும் கட்டுமானம் இடம் 50 மீ தொலைவு

கடலோர ஒழுங்குமுறை மண்டல வகைகள்

கடலோர ஒழுங்குமுறை மண்டலம் - I

கடலோர ஒழுங்குமுறை மண்டலம் - I (அ)
கடலோர ஒழுங்குமுறை மண்டலம் - I (ஆ)
அளவளிக்கும் கட்டுமானம் செய்யப்பட்டபகுதி 50 மீ தொலைவு - கடலோர ஒழுங்குமுறை மண்டலம் - I (அ)
கடலோர ஒழுங்குமுறை மண்டலம் - I (ஆ)

கடலோர ஒழுங்குமுறை மண்டலம் - II

கடலோர ஒழுங்குமுறை மண்டலம் - II
கடலோர ஒழுங்குமுறை மண்டலம் - III

கடலோர ஒழுங்குமுறை மண்டலம் - III (அ)
உயரணக்கோட்டிலிருந்து 200 மீ முதல் 500 மீ தொலைவுள்ள பகுதி - கடலோர ஒழுங்குமுறை மண்டலம் III (அ)
உயரணக்கோட்டிலிருந்து 50 மீ முதல் 200 மீ தொலைவுள்ள பகுதி - கடலோர ஒழுங்குமுறை மண்டலம் III (ஆ)

கடலோர ஒழுங்குமுறை மண்டலம் - IV

கடலோர ஒழுங்குமுறை மண்டலம் - IV (அ)
கடலோர ஒழுங்குமுறை மண்டலம் - IV (ஆ)

குறிப்பு

1) கடலோர ஒழுங்குமுறை மண்டலம் வரையறுக்கப்பட்ட பகுதிகள் வரைபடத்தில் வகைப்படுத்தப்பட்டுள்ளன. கடலோர மண்டல மேலாண்மை திட்ட வரைபடம் கடலோர நிலப்பயன்பாடு வரைபடத்துடன் ஒரே தரவு பயன்படுத்தப்பட வேண்டும்.

2) 50 மீ வரைவிலக்க அளவளிக்கும் கட்டுமானம் செய்யப்பட்ட பகுதிகள் வரைபடத்தில் வகைப்படுத்தப்பட்டுள்ளன.

3) நிலங்கள்: உயரணக்கோட்டிலிருந்து 20 மீ தொலைவுள்ள பகுதி - கடலோர ஒழுங்குமுறை மண்டலம் - I (அ) மற்றும் 50 மீ தொலைவுள்ள பகுதி - கடலோர ஒழுங்குமுறை மண்டலம் - I (ஆ) மற்றும் 200 மீ தொலைவுள்ள பகுதி - கடலோர ஒழுங்குமுறை மண்டலம் - III (அ) மற்றும் 50 மீ தொலைவுள்ள பகுதி - கடலோர ஒழுங்குமுறை மண்டலம் - III (ஆ) மற்றும் 500 மீ தொலைவுள்ள பகுதி - கடலோர ஒழுங்குமுறை மண்டலம் - IV (அ) மற்றும் 500 மீ தொலைவுள்ள பகுதி - கடலோர ஒழுங்குமுறை மண்டலம் - IV (ஆ) ஆகியவை வகைப்படுத்தப்பட்டுள்ளன. (MERC) தரவுகளையும்.

புதுப்பிக்கப்பட்டது: 2019-2022

கடலோர ஒழுங்குமுறை மண்டல அறிவிப்பு 2019 -ன் படி தயாரிக்கப்பட்டது

தயாரித்தது

NCSCM

தேசிய கடலோர நிலைத்திட்ட மேலாண்மை மையம்
(சுற்றுச்சூழல், வனம் மற்றும் காலநிலைமாற்ற அமைச்சகம்)
சென்னை - 600 025

சுற்றுச்சூழல் மற்றும் காலநிலைமாற்றத்துறை
தமிழ்நாடு அரசு

